

## D3E : Une nouvelle filière active

- Les déchets d'équipements électriques et électroniques ou D3E contiennent des composants polluants ou précieux.

Depuis le 15 novembre 2006, le consommateur contribue, lors de l'achat de matériel neuf, au coût de recyclage des produits usagers. Désormais, les distributeurs sont obligés de reprendre les anciens appareils lors de l'achat de tout appareil neuf équivalent. De son côté, Nantes Métropole a mis en place une collecte sélective des D3E en déchèterie. Les matériels ainsi collectés sont récupérés par l'entreprise d'insertion Envie 44.

## Le compostage, tout le monde y gagne

- En 2005, Nantes Métropole a lancé une expérience pilote de compostage sur les communes de Bouguenais et d'Orvault.

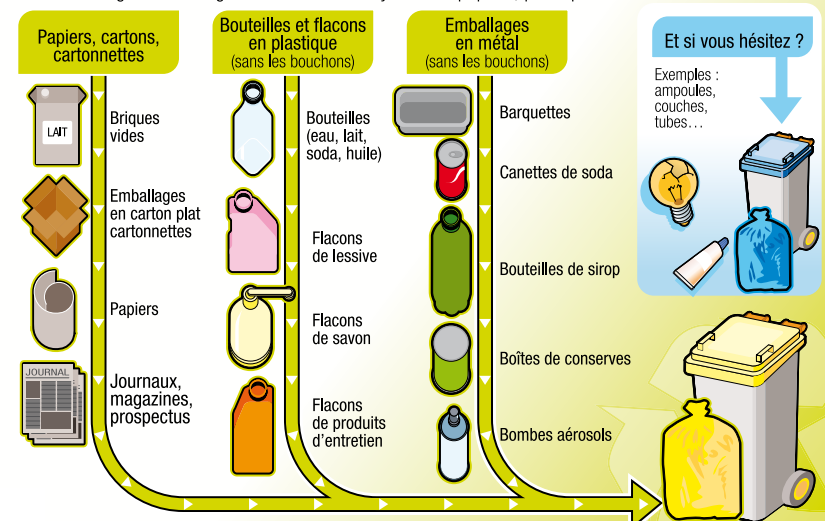
Installé au fond du jardin, le compost accueille tous les déchets organiques et sains de la maison : restes de légumes, cendre, sciure, marc de café... Une fois décomposées, toutes ces matières organiques mélangées à la terre viendront enrichir le sol du jardin.

Déjà plus de 6000 foyers équipés

sur les deux communes et on note déjà une diminution des tonnages d'ordures ménagères collectés. Petit à petit l'ensemble des communes de Nantes Métropole sera équipé. En attendant, il est possible de pratiquer le compostage individuel en tas dans votre jardin, dans un composteur vendu dans le commerce ou construit par vos soins.

## Comment trier ses déchets recyclables ?

Il existe trois grandes catégories de déchets recyclables : papiers, plastiques et métaux.



### Durée de vie des déchets

- un mouchoir en papier : 2 à 3 mois
- un journal : 6 à 12 mois
- un ticket de bus : 1 an
- un chewing-gum : 5 ans
- une couche jetable : 50 ans
- une bouteille ou un sac en plastique : entre 100 et 1 000 ans.

### Chiffres Clés

30000 tonnes de déchets par an sont collectées sur le territoire de Nantes Métropole, soit 520 kg par habitant.

12 déchèteries et 4 écopoints sont à la disposition des habitants de Nantes Métropole.

2 sites de valorisation des déchets Valoréna à Nantes et Arc-en-Ciel à Couëron.

6 par an c'est le nombre de passages en déchèterie de chaque foyer de Nantes Métropole.



## Le traitement des déchets

Trier, collecter, recycler

# Vite, nos poubelles débordent !

- La masse nationale des ordures ménagères a été multipliée par 5 en 30 ans.
- Aujourd'hui, chaque Nantais produit en moyenne 500kg de déchets par an. Cet accroissement du volume des déchets a un coût environnemental et financier. Pour répondre au problème des déchets, plusieurs actions doivent être menées. L'une d'elles consiste à augmenter la part des déchets recyclés. Selon une enquête menée par l'Ifop en février 2006, 88 % des Français connaissent des moyens de trier et réduire les déchets ménagers.
- Pourtant, seuls 20% des ordures ménagères produites en France sont recyclés. Organisée par Nantes Métropole, la collecte sélective nécessite l'adhésion des habitants et une bonne compréhension des enjeux. Ce tri permet de séparer les matières recyclables, de les orienter vers des filières distinctes et de remettre dans un circuit de consommation des nouveaux produits après leur transformation.

## Tri'Sac : le tri en couleurs.

### 23 des 24 communes de Nantes Métropole disposent du tri sélectif en porte à porte, en bacs ou en sacs jaunes.

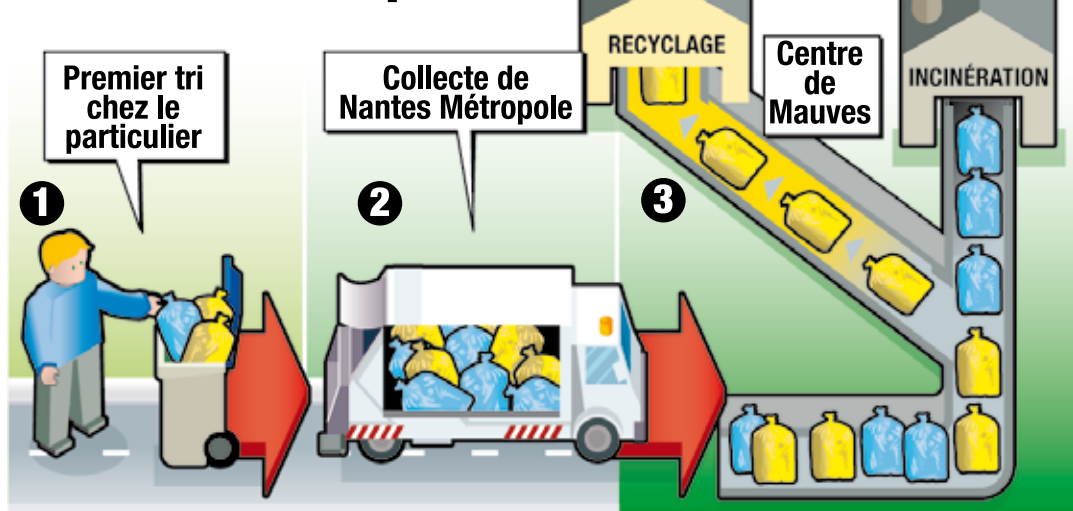
Dans les secteurs où l'habitat est dense, la multiplication des conteneurs n'est pas aisée. Pour développer le recyclage des déchets à Nantes, Nantes Métropole a lancé, en novembre 2006, un nouveau mode de collecte sélective en porte à porte. Baptisé Tri'Sac, ce système est simple et innovant.

La méthode consiste à trier ses déchets dans des sacs de couleurs différentes : jaunes pour les déchets recyclables, bleus pour le reste des ordures ménagères.

Les sacs sont ensuite tous déposés dans un même bac, collectés par une même benne, et enfin séparés par lecture optique. Depuis novembre 2006, 40 000 Nantais des quartiers Nantes Nord, St Donatien et Chantenay sont concernés par cette opération.

Une 2<sup>e</sup> phase concernant 45 000 Nantais est prévue pour juin 2007. L'extension du dispositif à l'ensemble de la ville est ensuite prévue en deux temps : 2008, puis 2009/2010.

### Un tri en trois étapes



# Trier, collecter, recycler

## Le traitement des déchets ménagers

Nantes Métropole doit répondre aux attentes de ses 580 000 habitants et assurer un service d'élimination des déchets performant et fiable sur les 24 communes. Elle organise la collecte, la valorisation et le traitement des déchets.

**LÉGENDE**

- Flux des déchets **recyclables**
- Flux des déchets **non recyclés** (incinération)
- Flux du **verre** (recyclable à 100%)

