

ma vie... ma ville...  
ma planète

# UN PARCOURS PÉDAGOGIQUE

Pour comprendre le développement durable et s'approprier de nouveaux gestes

Cette exposition

doit te permettre de comprendre le lien

entre la planète, ta métropole

et toi.

Plus on en sait, plus on agit à l'école!

La planète a besoin de nous pour préserver cet incroyable équilibre.



© Agence RNSP

# le Parcours pédagogique

Pour comprendre le développement durable et s'approprier de nouveaux gestes



**Centre des expositions**

Nantes Métropole

## Des animations et visites du primaire au secondaire

Nantes Métropole, à travers ses métiers, travaille sur des thèmes directement liés au développement durable.

Collecter et traiter les déchets, assurer la production d'eau potable, assainir les eaux usées, travailler au développement des énergies renouvelables ... autant de missions qui font partie de la vie quotidienne des 580 000 habitants de la métropole et dont l'impact est essentiel à notre qualité de vie.

Afin de sensibiliser les jeunes générations à ces enjeux, aux solutions mises en place et aux éco-gestes que chacun peut adopter, le Centre des expositions se veut être le point d'entrée d'un vaste parcours pédagogique proposé aux écoles, collèges et lycées du territoire.



# EXPOSITION animée

« Ma vie... ma ville... ma planète »

## Public concerné :

CE2, CM1, CM2, 6<sup>e</sup> et centres de loisirs

## Objectifs pédagogiques:

« Ma vie... ma ville... ma planète » est composée de six espaces thématiques présentés en trois parties : le monde, la ville, la vie de l'enfant.

L'objectif est de retisser le lien entre ce que l'on observe à l'échelle de la planète, ce que nous connaissons à l'échelle de notre ville et ce que nous faisons au quotidien.

L'enfant verra que des solutions comme les éco-gestes existent et peuvent lui permettre de préserver la planète.

## → Trois duos thématiques:

eau // ville et Nature

déchets // consommation

transports // énergie

(CM2 et 6<sup>e</sup> uniquement)

Ces animations sont menées  
par le réseau Écopôle CPIE  
Pays de Nantes

## Temps d'animation :

- ➔ 2 heures
- ➔ Pour les écoles qui le souhaitent, la classe peut apporter son pique-nique et déjeuner sur place. À préciser lors de la réservation.

## Déroulement :

- ➔ Un duo thématique par visite
- ➔ Un temps d'introduction générale au développement durable (15 mn) et un temps d'échange de 20 mn en fin de visite encadreront les animations des deux espaces thématiques choisis.

## Nombre de participants :

- ➔ Une classe.

## Nombre d'animateurs dédiés :

- ➔ Deux.

## Support pédagogique fourni :

- ➔ Un passeport à compléter en classe avec l'enseignant.

## Support pour les enseignants :

- ➔ Passeport complété.

## Réservation :

- ➔ [Centredesexpositions@nantesmetropole.fr](mailto:Centredesexpositions@nantesmetropole.fr)  
Tél. : 02 40 99 48 94

## Tarif :

- ➔ Animation prise en charge par Nantes Métropole.

## Lieu d'animation :

- ➔ Centre des expositions Nantes Métropole,  
2 cours du champ de mars,  
44923 Nantes CEDEX 9

# Eau / ville et Nature

« ma vie... ma ville... ma planète »

## eau

### Planète

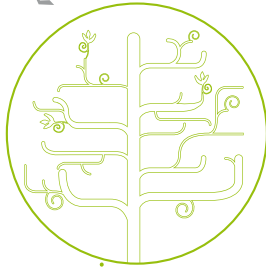
- ➔ Sensibiliser à la répartition de l'eau dans le monde et les pollutions possibles.

### Ville

- ➔ Découvrir le lien entre le système de production d'eau potable et l'assainissement à l'échelle de la métropole.

### Vie

- ➔ Sensibiliser aux éco-gestes à la maison.
- ➔ Comprendre que l'eau est un produit utilisé dans nombre de produits (l'eau cachée).



## ville et Nature

### Planète

- ➔ Sensibiliser aux fonctions de la nature et aux rôles joués par ses différentes composantes.
- ➔ Sensibiliser aux fonctions des villes.

### Ville

- ➔ S'approprier le paysage de leur métropole (compose ton paysage) et les différentes fonctions des espaces naturels et agricoles locaux.

### Vie

- ➔ Découvrir les espèces emblématiques de l'agglomération et leur rôle.
- ➔ Retenir quelques éco-gestes.

# déchets

« Ma Vie... ma ville... ma planète »

# consommation

## déchets

### Planète

- Sensibiliser à la quantité de déchets produite dans le monde.
- Comprendre les différentes catégories de déchets.
- Sensibiliser aux traces de déchets que l'on peut trouver dans l'eau, l'air, le sol et les êtres vivants.

### Ville

- Sensibiliser au geste de tri.
- Comprendre le circuit et le devenir de nos déchets : de la poubelle jusqu'au résultat final de leur traitement.

### Vie

- Sensibiliser aux 4 R « Recycler, Réduire, Réutiliser, Réparer ».

## consommation

### Planète

- Définir le mot consommation et comprendre le cycle de production des produits.
- Sensibiliser à la notion de ressources de la planète.
- Sensibiliser à la notion de besoins.

### Ville

- Sensibiliser au lien entre notre alimentation, la saisonnalité des produits et leurs trajets.
- Sensibiliser aux différents modes d'achat possibles.

### Vie :

- Découvrir et retenir le sens de logos présents sur nombre de nos produits.
- Découvrir quels sont les stocks de ressources naturelles utilisés pour des produits de tous les jours.



# Transports // énergie (CM2 et 6<sup>e</sup> uniquement)

« ma vie... ma ville... ma planète »

Ce duo thématique débutera par une introduction sur le changement climatique.

**Objectif :** comprendre la notion d'effet de serre naturel et la façon dont les activités humaines renforcent l'effet de serre naturel et réchauffent le climat.

## Transports

### Planète

- Comprendre le rôle des transports.
- Apprendre à reconnaître les modes de transport qui ont un impact sur le climat et ceux qui n'en ont pas.

### Ville

- Découvrir comment nos villes se sont structurées avec les modes de transports.

### Vie

- Sensibiliser aux avantages et inconvénients de nos différents modes de transport.

## Énergie

### Planète

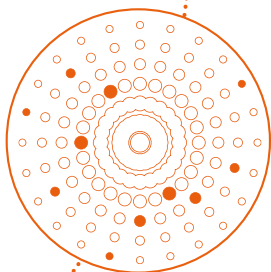
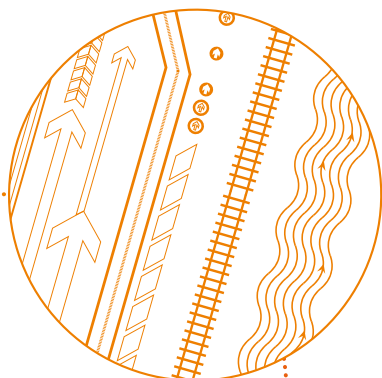
- Comprendre ce qu'est l'énergie et à quoi elle sert.
- Apprendre à distinguer les énergies renouvelables et non renouvelables.
- Sensibiliser aux effets des différentes sources d'énergie sur le climat.

### Ville

- Sensibiliser aux différentes sources d'énergie présentes dans nos villes.
- Comprendre d'où vient l'électricité.

### Vie

- Comment économiser l'énergie chez soi.



# Pour aller plus loin >>

## Animations et visites sur le cycle de l'eau en milieu urbain

pour compléter l'exposition, des animations sont proposées en classe et sur le terrain

### Tarif :

animation prise en charge par Nantes Métropole

### Réservation:

Ecopôle  
CPIE Pays de Nantes

Tél. : 02 40 48 54 54

Fax : 02 40 48 54 55

contact@ecopole.com



### Publics concernés :

- Animation en classe à destination des cycles 3 jusqu'aux 5<sup>e</sup>.
- Du cycle 3 à la 3<sup>e</sup> de l'agglomération nantaise pour la visite de la station d'épuration.
- Du cycle 3 au BTS du département pour la visite de l'usine de production d'eau potable de la Roche.

### Objectifs pédagogiques :

- Sensibiliser au cycle de l'eau en milieu urbain par une approche locale.
- Découvrir les étapes de traitement de l'eau.
- Avoir la possibilité de visiter les sites locaux de traitement de l'eau.
- Comprendre l'importance de ne pas gaspiller l'eau.
- Comprendre l'importance de ne pas polluer l'eau.

### Temps d'animation:

- Une 1/2 journée pour l'animation en classe.
- 1h30 pour chaque visite sur site.

### Déroulement :

- Une animation de préparation en classe : réflexion, action, transposition via une maquette.
- Une visite pédagogique de l'usine de production d'eau potable de la Roche (Nantes).
- Une visite pédagogique de la station d'épuration de Tougas (Saint-Herblain).

### Lieux d'animation :

- L'usine de production d'eau potable de la Roche (Nantes).
- La station d'épuration de Tougas (Saint-Herblain).
- La classe.

# POUR ALLER PLUS LOIN >>

## ANIMATIONS SUR LE TRI DES DÉCHETS



### Tarif :

Animation prise en charge  
par Nantes Métropole

### Réservation :

**pour les écoles de l'ensemble de  
l'agglomération (hormis Nantes) :**  
zohra.lahchime@nantesmetropole.fr  
Tél. : 02 40 99 92 13

**pour les écoles de Nantes:**  
julien.arolfo@nantesmetropole.fr  
Tél. : 02 40 99 31 70



### Publics concernés et objectifs pédagogiques

- **Maternelle grande section**  
Aborder la notion de « qu'est ce qu'un déchet ? ».
- **CP et CE1**  
Travail sur les notions de matières et ressources naturelles.
- **CE2, CM1, CM2**  
Savoir classer les types de déchets contenus dans la poubelle.  
Comprendre la notion de cycle de la matière et de recyclage.
- **Collège**  
Prendre conscience des problèmes liés aux déchets.  
S'engager dans des actes éco citoyens.
- **Lycée**  
Connaître les différents modes de valorisation et élimination.  
Adopter des modes de consommation responsable.

### Temps d'animation :

- 3 heures maximum.

### Nombre de participants :

- 1 classe.

### Nombre d'animateurs dédiés :

- 2 ou plus (suivant le nombre d'enfants).

### Support pédagogique fourni :

- Matériel d'animation (malle rouletaboule, petit théâtre,...).

### Support pour les enseignants :

- Documentation Nantes Métropole (2nde vie des emballages, réglottes sur le tri...).

### Lieu d'animation :

- École.

**Ces animations sont menées par des ambassadeurs  
du tri Nantes Métropole et l'association Toubitri.**

# Pour aller plus loin >>

## Visites et animations sur le devenir des déchets

### Valoréna, Centre de traitement des déchets (incinération et séparation optique des sacs TRI'SAC)

#### Publics concernés :

- ➔ Cycle 3 au lycée.

#### Temps d'animation :

- ➔ 1h30 maximum.

#### Nombre de participants :

- ➔ Environ 20 personnes.

#### Nombre d'animateurs dédiés :

- ➔ 1 guide.

#### Support pédagogique fourni:

- ➔ Mémento de sécurité, documentation Nantes Métropole sur demande.

#### Support pour les enseignants :

- ➔ Documentation Nantes Métropole, espace pédagogique sur le site [http://www.valorena.fr/base\\_dossierp\\_1024.html](http://www.valorena.fr/base_dossierp_1024.html)

#### Lieu d'animation :

- ➔ Valoréna, 415, rue de l'Étier, BP 62633 - 44326 Nantes CEDEX 3



#### Tarif :

animation prise en charge par  
Nantes Métropole

#### Réservation :

télécharger le document sur  
<http://www.valorena.fr/Fiche-visite.doc>

Complétez et envoyez-le à :  
[francoise.marianneau@novergie.fr](mailto:francoise.marianneau@novergie.fr)

Pour plus d'informations :  
Tél. : 02 40 52 50 00



## Arc-en-ciel, Centre de traitement multi-filières (tri, incinération et compostage) :

### Publics concernés :

- ➔ Cycle 2 au Lycée.

### Temps d'animation :

- ➔ 2 h 30.

### Déroulement et objectifs pédagogiques :

- ➔ Une partie théorique (45 mn) avec une animation vidéo du site et de ses différentes fonctions :
  - L'environnement et la question des ressources
  - L'évolution d'Arc-en-Ciel
  - Les outils de valorisation des déchets.
- ➔ Une visite technique des installations d'Arc-en-Ciel (1 heure), pour tout connaître sur l'incinération, le traitement des fumées, la chaîne de tri des collectes sélectives et des déchets industriels banals.

**Facultatif :** vous pourrez ensuite visiter le site de compostage qui se situe à 10 minutes de l'usine Arc-en-Ciel, à Saint-Herblain (durée 30 mn).

### Nombre de participants :

- ➔ Le site peut accueillir entre 10 et 60 personnes. Les visites sont ouvertes aux groupes d'élèves de la 6<sup>e</sup> à bac +X, ou autres. Une réservation de 3 à 4 semaines avant la date souhaitée est préférable afin de répondre au mieux à votre demande. La visite du site est entièrement gratuite.

### Nombre d'animateurs dédiés :

- ➔ 1 guide formé aux métiers d'Arc-en-Ciel.

### Support pédagogique fourni :

- ➔ Documentation Nantes Métropole sur demande.

### Support pour les enseignants :

- ➔ Documentation Nantes Métropole, espace pédagogique sur le site Arc en Ciel : <http://www.usine-arcenciel.fr/index.php?id=260>

### Lieu d'animation :

- ➔ Arc-en-ciel, La cité navale, 44 220 Couëron



### Tarif :

Animation prise en charge par Nantes Métropole

### Réservation :

**Arc-en-ciel**

<http://www.usine-arcenciel.fr/index.php?id=253>

# Pour aller plus loin >>

## Visite de la centrale photovoltaïque Beaulieu

### Publics concernés :

- ➔ Collèges, lycées, professionnels et particuliers.

### Objectifs pédagogiques :

- ➔ Sensibiliser aux énergies renouvelables notamment au photovoltaïque.
- ➔ Avoir la possibilité de visiter la centrale.
- ➔ Comprendre l'importance de la maîtrise de l'énergie.
- ➔ Comprendre les problèmes d'accès à l'énergie dans les pays du sud.

### Temps d'animation :

- ➔ 2 h 00 pour chaque visite.

### Déroulement :

- ➔ Une visite pédagogique de la centrale Beaulieu.
- ➔ Un temps d'échange dans les locaux de Bolivia Inti (en face du parking).

### Lieux d'animation :

- ➔ Parking silo centre commercial Beaulieu (niveau 4) Île de Nantes.
- ➔ Locaux Bolivia Inti - Sud Soleil (Île de Nantes).

**Animation réalisée par les associations Alisée, Grain de Pollen et Bolivia Inti - Sud Soleil.**



### Tarif :

Animation prise en charge par Nantes Métropole

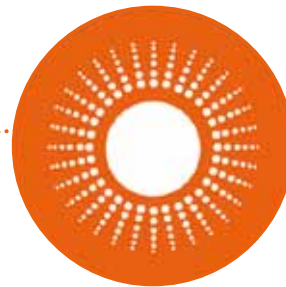
### Réservation:

**Nantes Métropole :**

Tél. : 02 40 99 48 49

marie-helene.blanchard@

nantesmetropole.fr



ma vie... ma ville...  
ma planète



Centre des expositions  
Nantes Métropole

2 cours du Champ de Mars à Nantes

Tél. : 02 40 99 48 94

Courriel : [centredesexpositions@nantesmetropole.fr](mailto:centredesexpositions@nantesmetropole.fr)

[www.nantesmetropole.fr](http://www.nantesmetropole.fr)

0973 - 10/2010 - Direction de la communication Nantes Métropole - Illustrations : Agence Pixels

Nantes  Métropole  
COMMUNAUTE URBAINE