

L'action de Nantes Métropole

La communauté urbaine intervient sur 4 étapes-clefs de la filière déchets: la collecte, le tri, le traitement et la valorisation.

⇨ La collecte en porte-à-porte

- 416 200 foyers en bénéficient.
- Pour l'étendre au centre ville de Nantes, le système **TRI'Sac** a été mis en place et concernera 120 000 habitants fin 2008 : des sacs bleus (déchets non recyclés) et jaunes (déchets à recycler) sont déposés dans un seul et même bac. Ils sont ensuite triés grâce à un système de lecture optique.

⇨ Des points d'apport volontaire pour

- **le verre** (870 colonnes)
- **les plastiques et cartonnets** des secteurs n'ayant pas de collecte en porte-à-porte.

⇨ Arc en Ciel, un centre de tri multi-filières pour recycler

⇨ Une valorisation des déchets non recyclés

On récupère l'énergie dégagée par l'incinération pour notamment **produire de la chaleur et alimenter un réseau de chauffage urbain** (quartiers Beaulieu et Malakoff : 16 000 équivalents logements incluant le CHU, la piscine Léo-Lagrange, ...)

En pratique...



- ⇨ Pour toute demande d'intervention concernant la collecte des déchets, contactez votre **pôle de proximité** (notez le numéro de votre pôle ci-dessous/voir également la fiche écogeste n°701, « Le pôle de proximité pour vous faciliter la ville ») :

Tél. :

- ⇨ Habitants de Nantes : pour toute demande d'intervention concernant la collecte des déchets et les déchets en général (y compris les encombrants), contactez **Allo Propreté** :

▶ **N°Vert 0 800 344 000**

APPEL GRATUIT DEPUIS UN POSTE FIXE



- ⇨ La carte des déchèteries, écopoints et pôles de proximité de Nantes Métropole

Toute l'info de Nantes Métropole

www.nantesmetropole.fr

Les déchets écoGeste n°203

agir ensemble
tout simplement

Trier les déchets de tous les jours

Qu'est-ce qui est recyclable,
qu'est-ce qu'il ne l'est pas ?

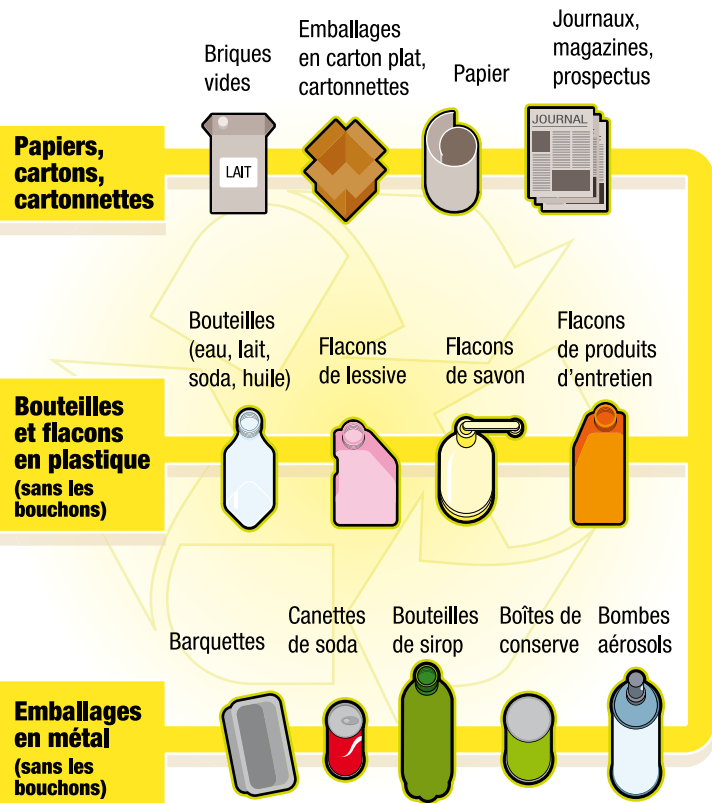
Direction de la communication Nantes Métropole, 2003/2008, Infographie : Idéa.

Que deviennent les déchets ménagers

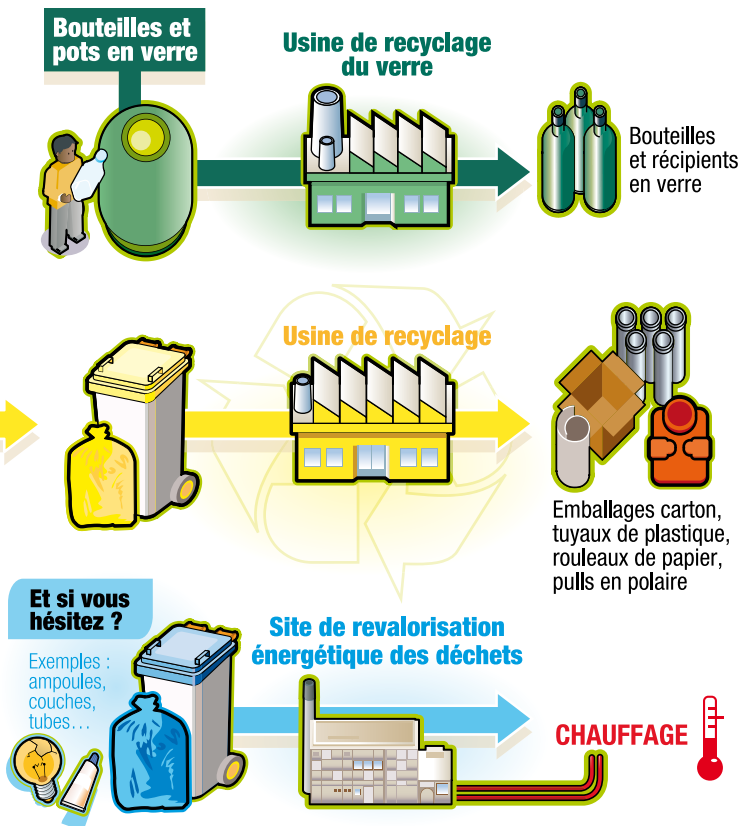
Les déchets // écoGeste n°203 //
Trier les déchets de tous les jours

Trucs & astuces

Trier les déchets...



... puis les recycler et les valoriser



1 **Les couches pour bébé, les barquettes en plastique et en polystyrène, les pots de yaourts et de crème fraîche ne sont pas recyclables.**

2 **Bouteilles et pots en verre sont 100% recyclables**, il suffit de les déposer dans les colonnes à verre près de chez vous.

3 **Les aérosols bien vidés se recyclent.**

4 **Les emballages:** il suffit de bien les vider, inutile de les laver pour les jeter.

A Nantes Métropole :

> Chaque habitant produit au total près de **1,5 kg de déchets par jour**.

> **53%** de ces déchets alimentent un réseau de chaleur.

> **20%** des déchets sont recyclés pour créer de nouvelles matières.

> **11%** sont utilisés au centre de compostage de déchets verts à Saint-Herblain pour servir de fertilisant ou utiliser le biogaz qu'ils dégagent.