

Chiffres clés

- > **30,3 millions de m³ d'eau consommés** chaque année sur l'agglomération
- > **3 082 km** de réseau
- > **25 réservoirs**
- > **178 000 m³ de stockage**
- > **À Nantes Métropole**, la consommation moyenne est de **120 litres par jour et par habitant**

⇒ **1 m³ = 1 000 litres = 2,90 € TTC**
(sur la base Nantes Métropole de 120 m³/an)

⇒ **Consommation annuelle pour environ 4 personnes**
120 m³/an
348€ TTC

L'action de Nantes Métropole

L'eau potable est un produit de première nécessité pour l'hygiène et la santé publique. Chaque jour, elle doit être distribuée aux 595 000 habitants de l'agglomération.

Qualité de l'eau distribuée

Le plomb peut provenir des branchements (partie publique ou privée). Nantes Métropole a déjà réalisé la rénovation de la majorité des branchements plomb existants (partie publique). La rénovation de la partie privée des branchements ou installations est du ressort des propriétaires.

Environnement

L'eau brute (que l'on puise directement avant de la rendre potable) est de plus en plus contaminée, notamment par des pesticides d'origine agricole.

Les traitements de potabilisation ont leur limite : le coût économique et écologique de la pollution doit être maîtrisé. Nantes Métropole s'est ainsi engagée dans un programme de réduction de ses pesticides pour l'entretien des trottoirs et de la voirie en général.

En pratique...

⇒ Envie de plus d'info ?
Retrouvez toute l'actualité de votre métropole dans le **journal de Nantes Métropole**



⇒ Renseignez-vous auprès de :

- la Direction de l'eau
Tél. : 02 40 18 88 00
- la Direction de l'Assainissement
Tél. : 02 40 95 86 00
- de votre opérateur :
 - Régie de l'eau : 02 40 18 88 00
 - SAUR : 02 44 68 20 00
 - Véolia : 0 811 902 902
- CIEAU (centre d'information sur l'eau) :
www.cieau.com

Toute l'info de Nantes Métropole
www.nantesmetropole.fr

L'eau
écoGeste n°104

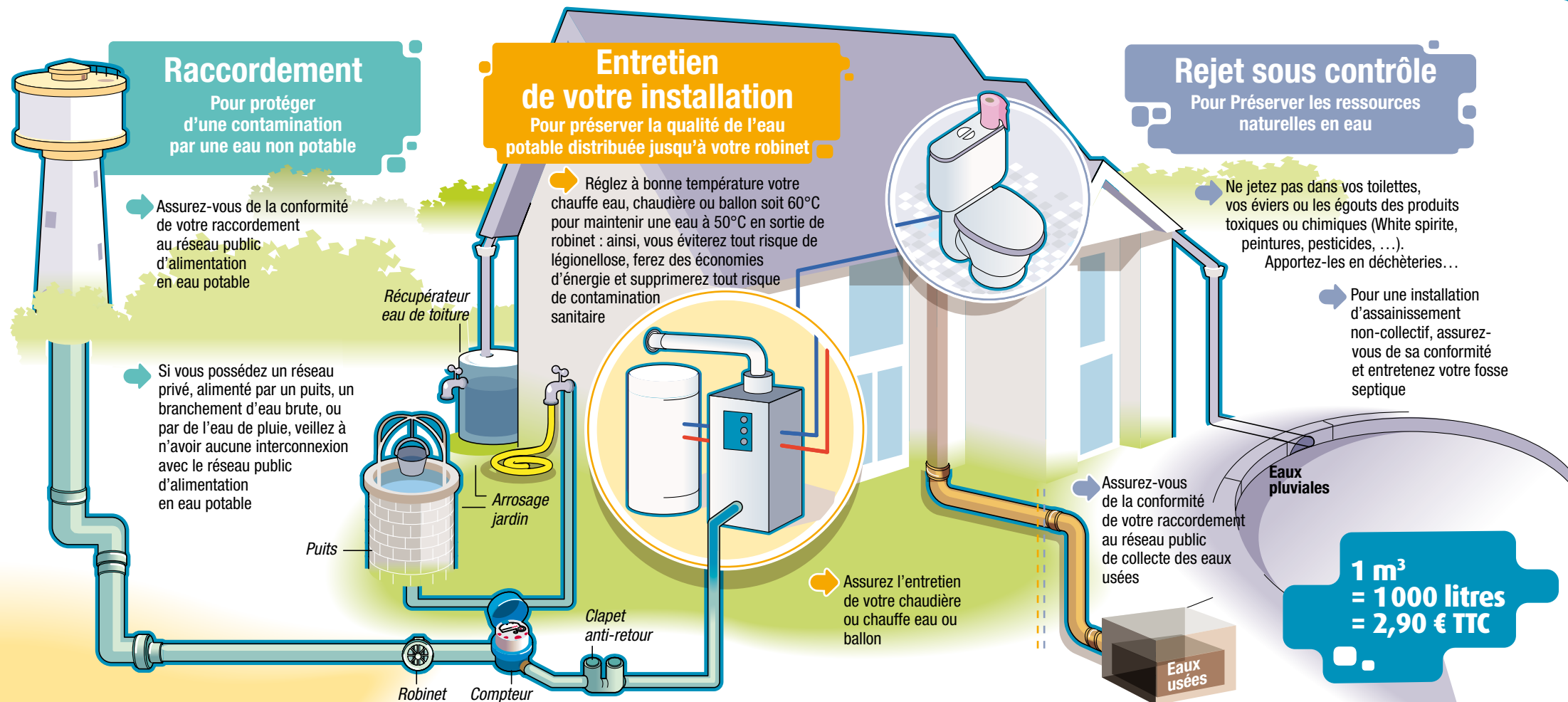
agir ensemble
tout simplement

Protéger la qualité de l'eau

L'eau est un bien précieux. Les systèmes de distribution d'eau et d'évacuation des eaux usées de votre habitation doivent être régulièrement contrôlés. Observation.

Direction de la communication Nantes Métropole - 10/4/2009 - Infographie : Idé.

Contrôler la distribution et l'évacuation de l'eau de votre habitation



Trucs & astuces

Des gestes simples permettent d'améliorer le goût et la qualité de l'eau :

- 1 Laissez systématiquement l'eau couler après une stagnation prolongée,
- 2 Entretenez régulièrement les éléments de robinetterie.
- 3 Lorsque la saveur ou la couleur de l'eau du robinet présente un aspect inhabituel, signalez-le à votre distributeur d'eau.
- 4 **Le plomb provient essentiellement des branchements.** Une norme limite la quantité autorisée à 25 micro-grammes/litre. Quelques gestes simples permettent d'en limiter l'absorption :

- après toute stagnation prolongée de l'eau dans les canalisations, faire systématiquement couler l'eau avant de la consommer.
- ne pas utiliser l'eau chaude du robinet pour le café, thé, cuisson de légumes, des pâtes, du riz, ... : la température élevée facilite la migration des métaux dans l'eau.